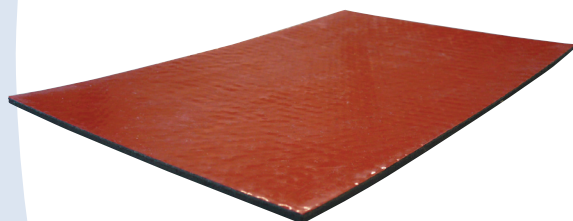




RAPID PATCH # 3653

Toepassing:
Scheuren of gaten in bumpers,
kunststof schermen,
kunststof delen van motorfietsen of quads,
en veel meer!

Technische gegevens:



- Zorgt voor een zeer sterke reparatie
- Vormbaar – in iedere vorm als het verwarmd is, zorgt voor een sterker eindresultaat
- Bespaart veel tijd in vergelijking tot andere reparatiemethodes
- Eenvoudig te gebruiken
- Toe te passen op vrijwel alle kunststoffen
- Kan gebruikt worden op kunststof, composiet en zelfs metaal
- Zorgt voor een cosmetisch goede reparatie

Rapid Patch, een exclusief product van MixPlast©, is een technologisch hoogwaardig, vooruitstrevend, zelfklevend reparatiemateriaal ontwikkelt om snel scheuren, gaten en andere beschadigingen in kunststof delen te repareren. Als het materiaal verwarmd wordt, kan het in ieder gewenst model gevormd worden. Zodra het afgekoeld is, blijft het in de aangebrachte vorm staan en vormt een steun voor de reparatie. Het eindresultaat is een sterkere reparatie met veel hogere pel weerstand dan vergelijkbare systemen.

Toepassing:

Deze procedure is speciaal voor reparaties van scheuren en gaten die voorkomen op kunststof delen zoals bumpers, schermen en panelen.

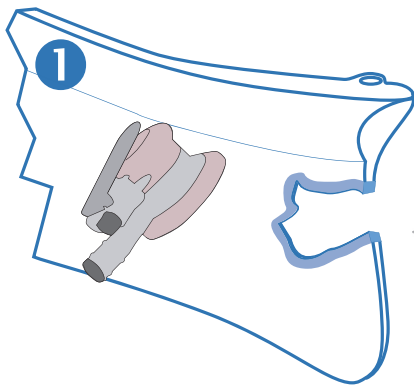
- Maak het deel wat gerepareerd moet worden goed schoon met MP 36021, spoel eventueel na met schoon water.
- Reinig de oppervlakte na met MP 3616. (alcohol oplossing)
- Controleer of daar waar de Rapid Patch geplaatst wordt mooi schoon en glad is. Als het deel gespoten is schuur de lak weg tot de kunststof kaal is.
- Breng Adhesion promotor MP 3604S aan op de plaats waar de Rapid Patch geplaatst wordt en laat het 10 minuten drogen.
- Knip de Rapid Patch ruim uit. (voor maximale sterkte moet u er voor zorgen dat de Rapid Patch aan alle kanten ongeveer 4 cm groter is dan de beschadiging zelf)
- Verwarm de achterzijde van de Rapid Patch met een föhn totdat deze begint om te krullen en flexibel geworden is. Verwarm de Rapid Patch niet te veel! Als deze te heet wordt vernield u de Rapid Patch en kan deze niet meer gebruikt worden.
- Verwijder snel de rode beschermlaag.
- Breng de Rapid Patch aan op de gewenste plaats en druk deze in de juiste vorm. Blijft de Rapid Patch tijdens het afkoelen goed aandrukken door eroverheen te wrijven tot deze geheel afgekoeld is. Als de Rapid Patch niet helemaal in de juiste vorm is dan opnieuw verwarmen en het proces herhalen.
- Voor afwerking van de voorzijde moeten de benodigde stappen uit het Mix Plast reparatiesysteem gevolgd worden.

Houdbaarheid:

Wanneer de Rapid Patch op kamertemperatuur opgeborgen wordt en niet in direct contact met zonlicht gebracht wordt is de houdbaarheid ca 12 maanden.



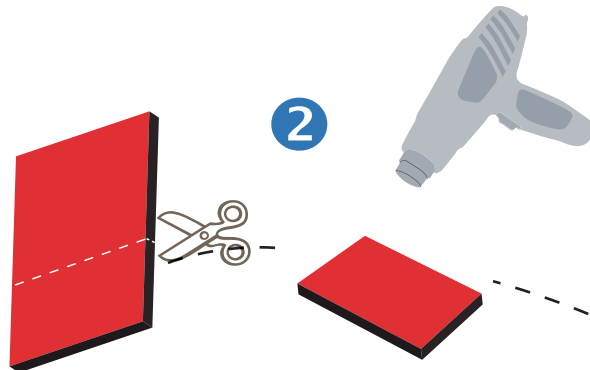
Reparatie stappen voor opvulling



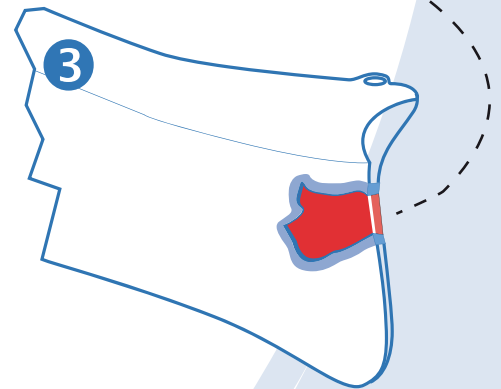
Buitenzijde
Binnenzijde

Maak met behulp van de frees MP 5713HSS een opening van minimaal 5 millimeter
Zorg voor een afgeschuinde rand aan de buitenzijde; schuur met de roterende schuurmachine MP 126300 met P100 de binnenzijde (5 centimeter aan beide zijanten van de beschadiging)

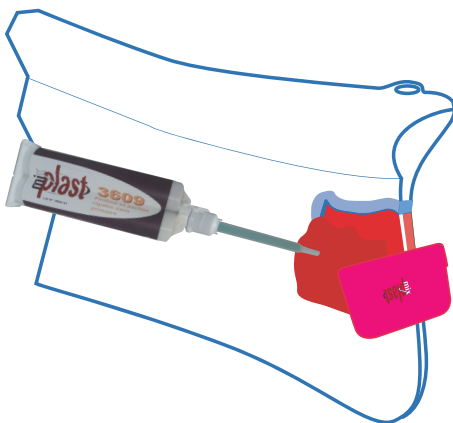
Knip een ruim stuk MP 3653 uit en verwarm de zwarte achterzijde (nooit de rode zijde) met een föhn.



Verwijder de rode bescherm laag, breng de Rapid Patch aan de binnenzijde aan op de gewenste plaats en druk deze in de juiste vorm. Als de Rapid Patch niet helemaal in de juiste vorm is dan opnieuw verwarmen en het proces herhalen.



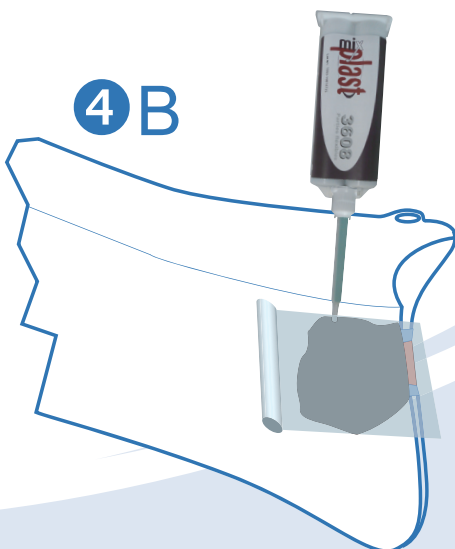
4 A



Voor reparatie niet flexibele delen

Brengt MP 3609 aan direct op het te repareren deel (MP 3609 kan gebruikt worden met de Mixer MP 3601 of handmatig gemengd op een kunststof spatel)

4 B



Voor flexibele toepassing

Reinig met MP 36021 en vervolgens met perslucht en een schone droge doek beide zijden zodat alles schoon en droog is

Breng een laag MP 3604 Primer aan

Laat dit 5 minuten drogen

Breng de MP 3608 direct aan op de reparatie met behulp van de mixer MP 3601

Schuur met P60 en breng een laag MP 3609 voor afwerking

36021



3604



Breng na droging watergedragen grondlak aan, MP 3633, en ga verder met het aflakken.